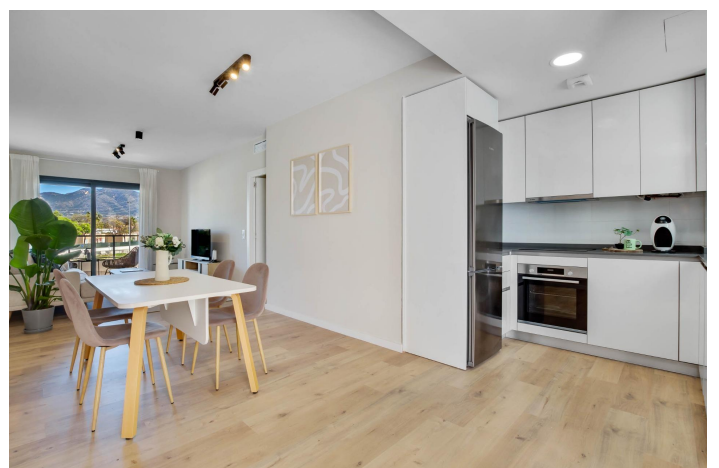


## Apartamento en venta en Mijas Costa, Mijas

296.000 €

Referencia: N7939    Dormitorios: 3    Baños: 2    Construido: 103m<sup>2</sup>    Terraza: 38m<sup>2</sup>



## Costa del Sol, Mijas Costa

### COMPLEJO RESIDENCIAL DE OBRA NUEVA EN MIJAS COSTA

Urbanización residencial privada de obra nueva con apartamentos y áticos de 1, 2 y 3 dormitorios, todos con plaza de garaje y trastero en Las Lagunas de Mijas.

Diferentes tipologías que se adaptan a tus nuevas necesidades: apartamentos en planta media con terrazas, áticos, bajos...

El interior de las viviendas te sorprenderá por sus cómodos y prácticos acabados como puerta de entrada blindada, ventanas oscilobatientes en los dormitorios, tarima flotante, instalación de aire acondicionado, entre otros.

En esta urbanización te daremos diferentes opciones, de forma gratuita, para que elijas cómo será tu nuevo hogar y para que puedas personalizar aún más tu vivienda, hemos pensado en un pack de opciones con coste añadido que harán de tu nuevo hogar el lugar perfecto para comenzar una nueva etapa.

Hemos diseñado la urbanización para que puedas disfrutar de ella todo el año, por eso cuenta con zonas cubiertas y descubiertas con jardines, juegos para los más pequeños, piscina y zona para practicar deporte en los días soleados.

Complejo situado en Mijas, en plena Costa del Sol, en una zona perfectamente ubicada y con todos los servicios necesarios para el día a día. Cuenta con centros comerciales como El Corte Inglés, polideportivo municipal, supermercados y colegios a pocos minutos de la urbanización. Además, está conectada con la autovía A7, lo que facilita el acceso a la carretera general y cuenta con varias paradas de autobús que conectan con los alrededores.

## Características:

### Características

Gated  
Communal Pool  
Near Childrens Parks  
Location: Coastal, Urbanisation  
Terrace: 38 Msq.  
Near Commercial Center  
Elevator/Lift  
Near Bus Route  
Air Conditioning: Yes  
Number of Parking Spaces: 1  
Useable Build Space: 76 Msq.  
Beach: 2500 Meters  
Double Bedrooms: 3  
Near Schools

### Calificación energética

B

### CO2 Emission Rating

B