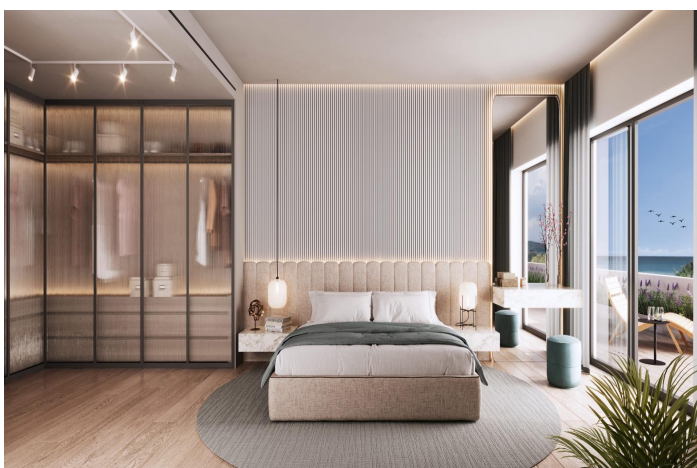


Appartement te koop in Marbella, Marbella

995.000 €

Referentie: SP0415 Slaapkamers: 4 Badkamers: 3 Perceelgrootte: 191m² Terras: 20m²



Costa del Sol, Marbella

LUXE APPARTEMENTEN IN SAN PEDRO DE ALCÁNTARA

Exclusief complex van luxe appartementen. Appartementen en penthouses van 2 tot 4 slaapkamers, met ruime interieurs tot 195 m² en fantastische terrassen tot 189 m². Airconditioning door middel van aërothermische verwarming, inbouwkeukens, ingebouwde kasten, royale kleedruimtes, ruime slaapkamers met ramen van vloer tot plafond die leiden naar de terrassen, zodat je nieuwe huis zal worden overspoeld met mediterraan licht. Woningen die luxe en functionaliteit combineren, een voorbeeld van uitmuntendheid en een gezonde, ontspannen levensstijl.

De gemeenschappelijke ruimtes zijn een genot voor de ziel: weelderige tuinen, coworkingruimte, oplaadpunten voor elektrische voertuigen, verwarmd binnenzwembad, zoutwaterzwembad buiten en volledig uitgeruste fitnessruimte en spa. Volledig omheind complex met beveiligde ingang en controlepost.

Op een benijdenswaardige locatie naast de met palmbomen omzoomde promenade en op loopafstand van de kustplaats San Pedro de Alcántara en het brede scala aan voorzieningen. Heel dicht bij Puerto Banús en de Golden Mile van Marbella. Gemakkelijke toegang tot de snelweg, met de luchthaven van Malaga op slechts 40 minuten afstand.

Stel je voor dat je 's ochtends wakker wordt en een ontspannen wandeling maakt om de zonsopgang over de Middellandse Zee te zien. Gemiddelde temperatuur van 20°C en meer dan 300 dagen zon per jaar. Bijna elke dag van het jaar wakker worden met warme mediterrane zonneschijn... Wat wil je nog meer?

Kenmerken:

Extra's

Sportschool

Gated

Communal Pool

Near Childrens Parks

Location: Coastal, Urbanisation

Near Commercial Center

Double Bedrooms: 4

Elevator/Lift

Near Trees

Number of Parking Spaces: 1

Near Golf / Golf Resort Property

Terrace: 20 Msq.

Heating: Yes, Air Conditioning: Yes

Near Schools

Useable Build Space: 142 Msq.

Beach: 1000 Meters

Energiebeoordeling

B

CO2 Emission Rating

B