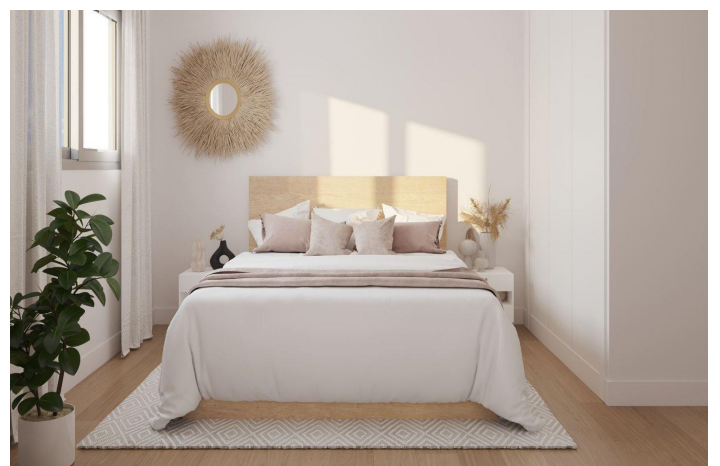
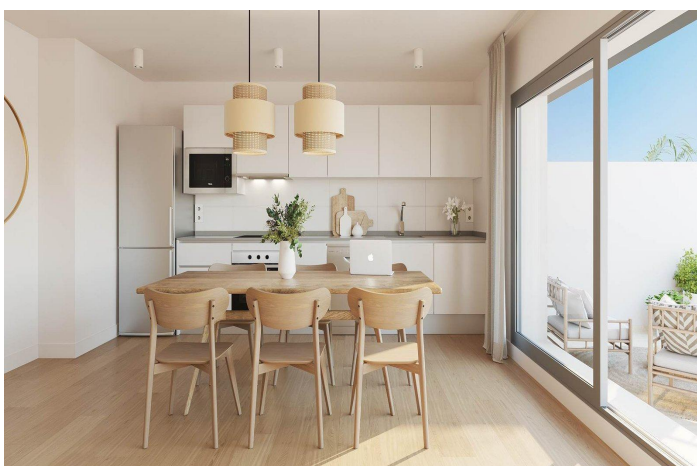


## Appartement te koop in Estepona, Estepona

330.000 €

Referentie: SP0472 Slaapkamers: 2 Badkamers: 2 Plotgrootte: 30m<sup>2</sup> Perceelgrootte: 83m<sup>2</sup> Terras: 28m<sup>2</sup>



## Costa del Sol, Estepona

### NIEUW PROJECT NAAST ESTEPONA

Exclusief project met 115 woningen van 1 tot 4 slaapkamers, met een keuze uit spectaculaire penthouses of appartementen op de begane grond met privétuin. Alle woningen hebben grote ramen en royale terrassen. Ze hebben ook allemaal een parkeerplaats en berging.

Indrukwekkende gemeenschappelijke ruimtes: 2 zwembaden voor volwassenen en kinderen, een fitnessruimte en een sociale club, omgeven door uitgestrekte tuinen. Gelegen in een onvergelykbare natuurlijke omgeving, is elk detail verzorgd om een concept van "open ruimtes" te bereiken, waar functionaliteit en de zuidelijke oriëntatie het licht de hoofdrolspeler maken.

Gekozen door het tijdschrift Forbes als een van de 10 beste woonprojecten die momenteel op de Spaanse markt worden gebracht.

Gelegen op een bevoorrechte locatie, naast Estepona, op slechts een paar minuten van het strand en vlakbij de Valle Romano golfbaan. Slechts 10 minuten van Marbella en 45 minuten van de internationale luchthaven van Malaga.

Je kunt hier genieten van een echte levenskwaliteit, met een gemiddelde jaartemperatuur van 20° en meer dan 320 dagen zon per jaar. Je zult genieten van een grote verscheidenheid aan golfbanen, kilometers rustige kustlijn, zon, natuur en de gastronomie van het gebied, van de internationale restaurants tot de gastvrije lokale keuken.

Het combineert perfect de traditie van de geplaveide straten met witgekalkte huizen en patio's met hun potten vol kleurrijke bloemen, met moderniteit en de beste recreatiefaciliteiten aan de Costa del Sol. Het heeft een bevoorrechte ligging tussen de zee en de bergen, waardoor het een van de meest aantrekkelijke toeristische bestemmingen in de provincie is.

## Kenmerken:

### Extra's

Sportschool

Double Bedrooms: 2

Gated

Communal Pool

Near Childrens Parks

Location: Coastal, Urbanisation

Near Commercial Center

Useable Build Space: 69 Msq.

Elevator/Lift

Near Trees

Near Bus Route

Near Golf / Golf Resort Property

Heating: Yes, Air Conditioning: Yes

Near Schools

Beach: 2000 Meters

Terrace: 28 Msq.

### Energiebeoordeling

B

### CO2 Emission Rating

B