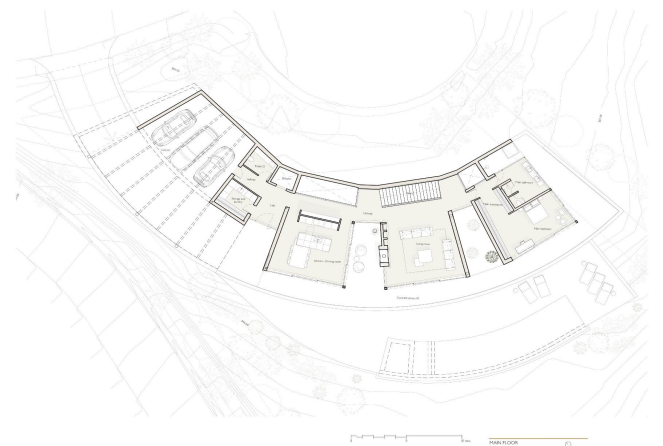
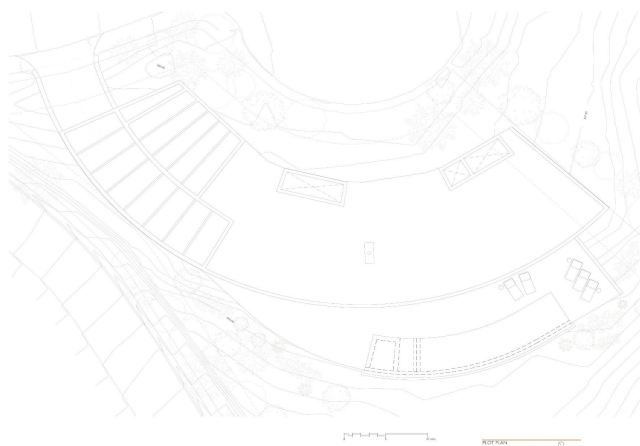


Villa - Chalet en venta en Benahavís, Benahavís

4.250.000 €

Referencia: SP0721 Dormitorios: 5 Baños: 5 Terreno: 2.219m² Construido: 444m² Terraza: 624m²



Costa del Sol, Benahavís

VILLA DE LUJO DE OBRA NUEVA EN BENAHAVÍS

Situada en una posición elevada del Monte Mayor, Villa de Nueva Construcción es un impresionante testimonio de la vida de lujo que armoniza con su entorno natural. Esta cautivadora propiedad ofrece amplias vistas sobre el valle hacia el Mar Mediterráneo, las montañas circundantes y las reservas naturales de los alrededores.

Abrazando la forma del paisaje, la estructura curva de la villa garantiza que los espacios exteriores conecten a la perfección con el terreno natural. Desde todas las zonas de la villa, ya sea nadando en la piscina infinita o descansando en el salón, uno se siente uno con la naturaleza. La planta abierta, las amplias terrazas y las zonas al aire libre crean un entorno de vida cómodo y luminoso en todas las estaciones.

La propiedad incluye 5 dormitorios, 5 cuartos de baño en suite, 2 aseos de invitados, amplias terrazas, generosos espacios al aire libre y una piscina. La villa personifica la elegancia moderna mediante la integración de materiales de alta calidad y sofisticados elementos de diseño. La propiedad logra un equilibrio perfecto entre innovación contemporánea y respeto medioambiental, con una huella mínima en el paisaje natural, tejados verdes, energía solar opcional y paisajismo tolerante a la sequía. Para quienes buscan una vida refinada en un entorno sereno y pintoresco, Villa ofrece una oportunidad única de experimentar lo último en lujo y naturaleza.

Un entorno natural con magníficas vistas y una ubicación ideal para esta Villa. Lo suficientemente cerca de las ciudades, playas y servicios a lo largo de la costa - lo suficientemente aislado para ofrecer un remanso de paz.

Situado en la cara sur de la Serranía de Ronda, Benahavís ofrece unas vistas espectaculares y es un lugar popular tanto para los lugareños como para los turistas.

Características:

Características

WC: 2

Gated

Private Pool

Double Bedrooms: 5

Beach: 7000 Meters

Near Commercial Center

Views: Sea

Garden

Location: Coastal

Near Schools

Air Conditioning: Pre-Installed

Number of Parking Spaces: 3

Terrace: 624 Msq.

Useable Build Space: 355 Msq.

Calificación energética

B

CO2 Emission Rating

B