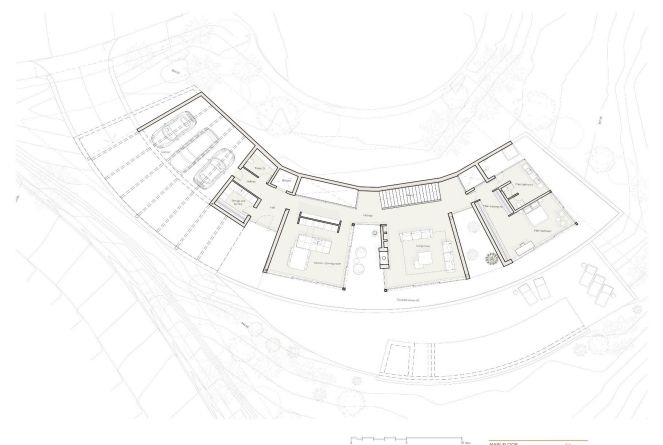


Vrijstaande Villa te koop in Benahavís, Benahavís

4.250.000 €

Referentie: SP0721 Slaapkamers: 5 Badkamers: 5 Plotgrootte: 2.219m² Perceelgrootte: 444m² Terras: 624m²



Costa del Sol, Benahavís

NIEUWBOUW LUXE VILLA IN BENAHAVIS

De nieuwbouwwilla ligt op een verhoogde positie van de Monte Mayor en is een prachtig bewijs van luxe wonen dat harmonieert met de natuurlijke omgeving. Dit fascinerende object biedt een weids uitzicht over de vallei naar de Middellandse Zee, de omliggende bergen en de omliggende natuureservaten.

De gebogen structuur van de villa omarmt de vorm van het landschap en zorgt ervoor dat de buitenruimtes naadloos aansluiten op het natuurlijke terrein. Vanuit elke plek in de villa, of je nu zwemt in het overloopzwembad of loungt in de woonkamer, voel je je één met de natuur. De open plattegrond, ruime terrassen en buitenruimtes creëren een omgeving van comfortabel en licht leven in alle seizoenen.

Het huis heeft 5 slaapkamers, 5 en-suite badkamers, 2 gastentoiletten, grote terrassen, royale buitenruimtes en een zwembad. De villa belichaamt moderne elegantie door de integratie van hoogwaardige materialen en verfijnde designelementen. Het pand bereikt een perfecte balans tussen hedendaagse innovatie en respect voor het milieu, met een minimale voetafdruk op het natuurlijke landschap, groene daken, optionele zonne-energie en droogtetolerante landschapsarchitectuur. Voor wie op zoek is naar verfijnd wonen in een serene en pittoreske omgeving, biedt Villa een unieke kans om het ultieme in luxe en natuur te ervaren.

Een natuurlijke omgeving met prachtig uitzicht en een ideale locatie voor deze Villa Dicht genoeg bij de steden, stranden en voorzieningen langs de kust - afgelegen genoeg om een vredig toevluchtsoord te bieden.

Gelegen aan de zuidkant van de Serrania de Ronda bergketen, biedt Benahavís een spectaculair uitzicht en is het een populaire trekpleister voor zowel de lokale bevolking als toeristen.

Kenmerken:

Extra's

WC: 2

Gated

Private Pool

Double Bedrooms: 5

Beach: 7000 Meters

Near Commercial Center

Views: Sea

Garden

Location: Coastal

Near Schools

Air Conditioning: Pre-Installed

Number of Parking Spaces: 3

Terrace: 624 Msq.

Useable Build Space: 355 Msq.

Energiebeoordeling

B

CO2 Emission Rating

B