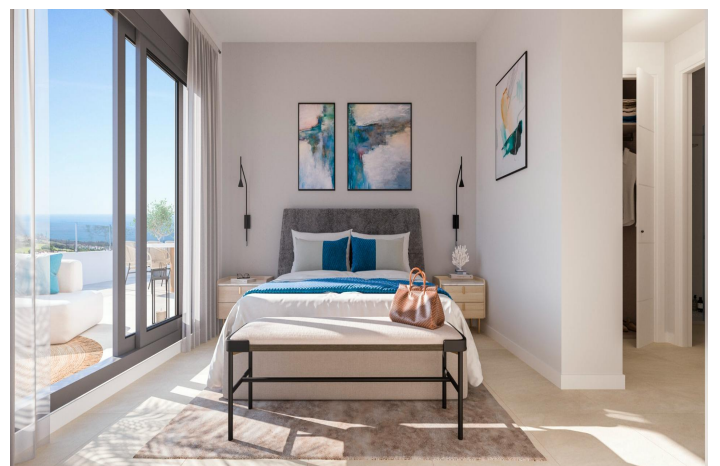
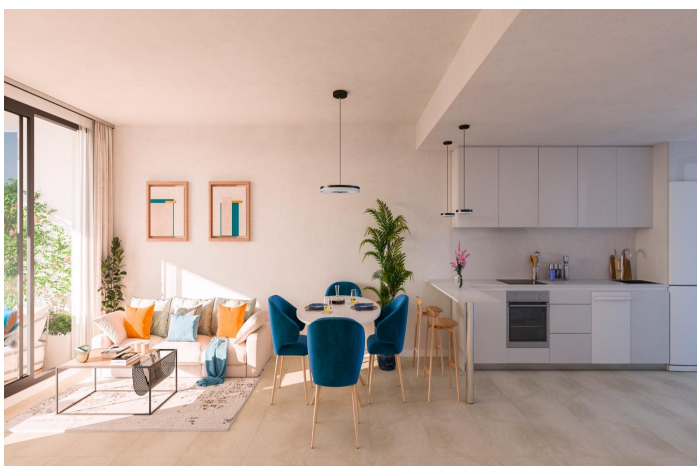


# Apartamento en venta en La Línea de la Concepción, Campo de Gibraltar

355.000 €

Referencia: SP0530    Dormitorios: 3    Baños: 2    Construido: 158m<sup>2</sup>    Terraza: 22m<sup>2</sup>





info@delsolstates.com

+34 691 890 756

---

## Costa de la Luz, La Línea de la Concepción

### RESIDENCIAL DE OBRA NUEVA EN LA ALCAIDESA, SAN ROQUE

Conjunto residencial de obra nueva en La Alcaidesa, provincia de Cádiz, distribuido en 55 viviendas plurifamiliares, con opciones de 2 y 3 dormitorios con amplias terrazas que permiten disfrutar de vistas panorámicas al campo de golf de La Alcaidesa y aprovechar al máximo el entorno natural.

Además, todas las viviendas disponen de garaje y trastero en el sótano.

El residencial ofrece unas zonas comunes muy completas, compuestas por espacios ajardinados, piscina con tumbonas, gastroteca y un parking para buggies para que los propietarios puedan disfrutar al máximo de su tiempo libre sin tener que salir de casa. Además, el complejo residencial está totalmente cerrado y vallado para la seguridad de los residentes.

La urbanización se encuentra en La Alcaidesa, entre varios núcleos urbanos del Campo de Gibraltar, donde existe una amplia variedad de servicios (clínicas, colegios, bancos, farmacias, autobuses) y una numerosa oferta de ocio/cultural (club de golf, gimnasio, restaurantes, centros comerciales, etc).

A 15 km del Aeropuerto Internacional de Gibraltar y a 28 km del Puerto de Algeciras, fácil acceso a la A-7/N-340 y enlace con la autopista AP-7.

San Roque es un municipio de España perteneciente a la provincia de Cádiz, que a su vez forma parte de la comunidad autónoma de Andalucía. También forma parte de la comarca del Campo de Gibraltar.

San Roque posee espléndidas playas con acantilados sobre África y el Estrecho de Gibraltar, ideales tanto para la práctica de deportes náuticos como para la observación de aves. Entre ellas destacan El Cabrero o Cala Taraje, a las afueras de Torreguadiaro, Sotogrande y Torrecarbonera.

## Características:

### Características

Gated  
Communal Pool  
Location: Coastal, Urbanisation  
Near Commercial Center  
Useable Build Space: 108 Msq.  
Elevator/Lift  
Air Conditioning: Yes  
Number of Parking Spaces: 1  
Near Golf / Golf Resort Property  
Terrace: 22 Msq.  
Beach: 1600 Meters  
Double Bedrooms: 3  
Near Schools

### Calificación energética

B

### CO2 Emission Rating

B