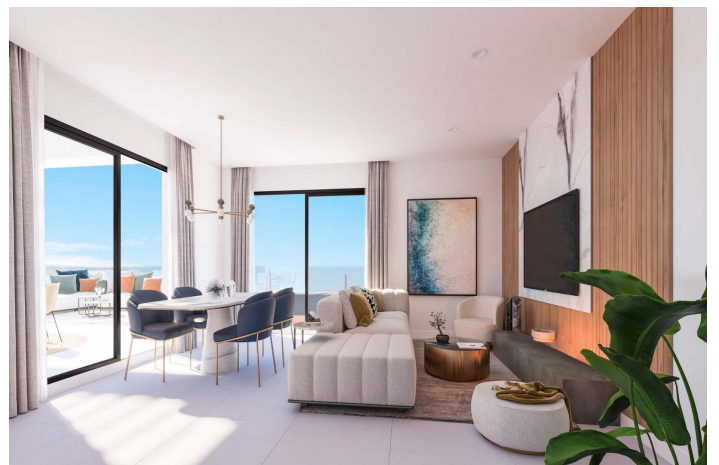
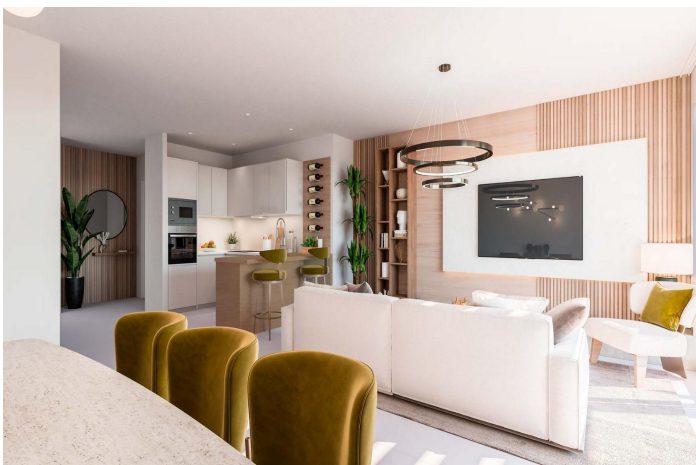
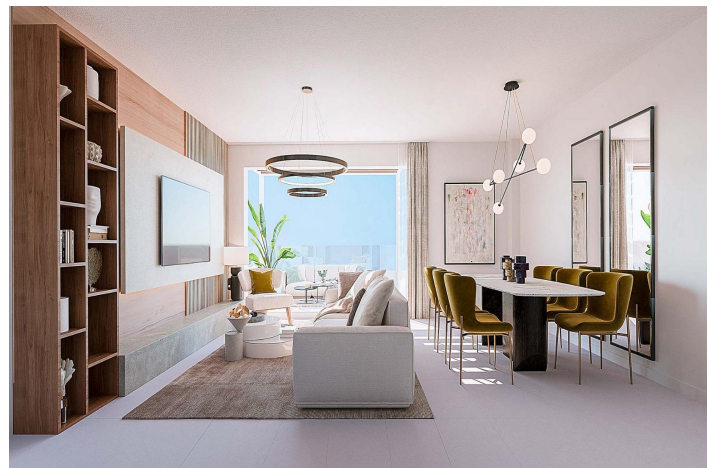


## Adosada en venta en Benalmádena, Benalmádena

829.000 €

Referencia: N7448    Dormitorios: 3    Baños: 3    Terreno: 32m<sup>2</sup>    Construído: 258m<sup>2</sup>    Terraza: 137m<sup>2</sup>



## Costa del Sol, Benalmádena

Exclusiva urbanización privada, con una ubicación privilegiada en Benalmádena. Por su ubicación elevada en la inclinación del terreno, todas y cada una de las viviendas de 2 y 3 dormitorios, y 2 adosados, disfrutan de vistas increíbles al mar y la costa. Suelo radiante, aerotermia, puerta acorazada, y ascensor. Amplias terrazas, luminosos áticos, y adosados con jardín privado, para vivir la naturaleza desde cada rincón de tu hogar.

Amplias estancias se funden en un mismo ambiente. La luz natural ilumina tu dormitorio para arrancar el día con la mejor energía y posibilidad y todas las posibilidades. Urbanización cerrada con piscina comunitaria con cloración salina, amplias zonas verdes.

Privilegiada situación en Benalmádena, a menos de 20 Km de Málaga y su aeropuerto. Cuenta con 20 Km de costa, alternando pequeñas bahías y acantilados con extensas playas de arena para disfrutar de los más de 325 días de sol al año. Sin olvidar sus campos de golf y el emblemático puerto deportivo Puerto Marina. La Senda Litoral, que recorre todas su costa, te permite dar largos paseos junto a la brisa marina de un mar infinito. Pintorescos y tradicionales pueblos, excelente gastronomía, que hacen de la Costa del Sol un lugar idílico y acogedor para hacer turismo o fijar tu residencia permanente. Haz de este lugar idílico tu oasis particular.

## Características:

### Características

Gated  
Communal Pool  
Location: Coastal, Urbanisation  
Near Commercial Center  
Solarium: Yes  
Elevator/Lift  
Beach: 2700 Meters  
Near Trees  
Near Bus Route  
Views: Sea  
Near Golf / Golf Resort Property  
Garden  
Heating: Yes, Air Conditioning: Yes  
Double Bedrooms: 3  
Near Schools

### Calificación energética

B

### CO2 Emission Rating

B