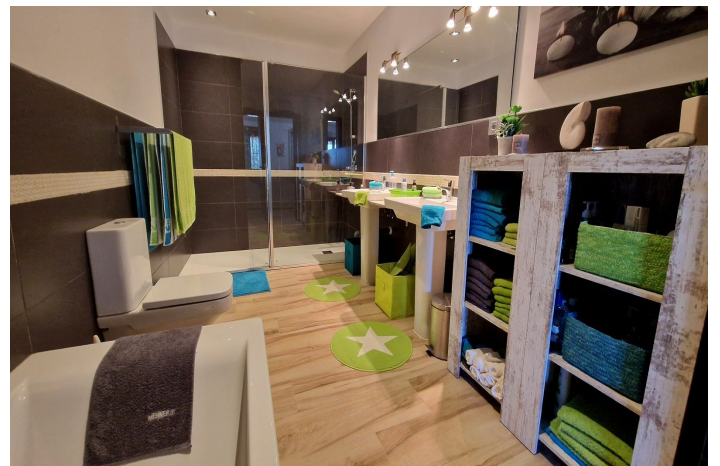


Finca - Rural Estate en venta en Alhaurín el Grande, Alhaurín el Grande

449.000 €

Referencia: R4456981 Dormitorios: 3 Baños: 3 Terreno: 5.900m² Construido: 140m² Terraza: 90m²





info@delsolstates.com

+34 691 890 756

Valle del Guadalhorce, Alhaurín el Grande

Oportunidad única de adquirir una preciosa casa en el campo con una distribución moderna y diáfana y completamente reformada. Toda en una sola planta, esta propiedad ofrece vistas panorámicas ya que la casa tiene una posición elevada en una gran parcela de casi 6000m² con árboles frutales, olivos, todo en un hermoso entorno. La casa disfruta de una gran terraza con zona de comedor y salón, y un gran solárium alrededor de la piscina. Excelentes características como alarma, A/C, calefacción, ventanas de doble acristalamiento, videoportero, portón automático y entrada de hormigón. ¡Te vas a enamorar! ¡Tenemos llaves para mostrar!

Finca - Cortijo, Alhaurín el Grande, Costa del Sol.

3 Dormitorios, 3 Baños, Construidos 140 m², Terraza 90 m², Jardín/Terreno 5900 m².

Posición : Campo, Cerca de Ciudad.

Orientación : Sur.

Estado : Excelente, Reformado Recientemente.

Piscina : Privada.

Climatización : Aire Acondicionado, A/A Caliente, A/A Frio, Calefacción Central., Chimenea.

Vistas : Montaña, Campo, Panorámicas, Jardín, Piscina.

Características : Terraza Cubierta, Armarios Empotrados, Terraza Privada, Trastero, Baño En-Suite, Acceso para personas con movilidad reducida, Doble acristalamiento.

Muebles : Parcialmente.

Cocina : Equipada.

Jardín : Privado.

Seguridad : Recinto Cerrado, Portero Automático, Alarma, Seguridad 24 Horas.

Aparcamiento : Garaje, Privado.

Servicios Públicos : Electricidad, Agua Potable.

Categoría : Ganga, Casas de vacaciones, Reventa.

Características:

Características

Terraza Cubierta
Terraza Privada
Trastero - Almacén
Baño En-Suite
Doble acristalamiento
Armarios Empotrados
Access for people with reduced mobility

Vistas

Vistas a Montaña
Vistas Panorámicas
Vistas al Campo
Vistas a Jardín
Vistas a Piscina

Piscina

Piscina Privada

Jardín

Jardín Privado

Servicios Públicos

Electricidad
Agua Potable

CO2 Emission Rating

E

Orientación

Sur

Posición

Cerca de Ciudad
Campo

Muebles

Parcialmente Amueblada

Seguridad

Recinto Cerrado
Seguridad de 24 horas
Alarma
Portero Automático

Categoría

Casas de vacaciones
Ganga
Reventa

Climatización

Aire Acondicionado
A/A Frio
A/A Caliente
Chimenea
Calefacción Central.

Estado

Excelente estado de conservación
Reformado Recientemente

Cocina

Cocina Equipada

Aparcamiento

Garaje
Párking Privado

Calificación energética

E